

2021

17



Filologijos  
fakultetas

## Labas!

Sveikiname prisijungus prie gausios ir spalvingos Vilniaus universiteto Filologijos fakulteto bendruomenės! Ar žinote, kad kalbos, ypač senosios – lotynų ir senovės graikų – Vilniaus universitete buvo dėstomos nuo pat pirmųjų įkūrimo dienų?

Dabar ir tu prisidėsi prie Universiteto istorijos kūrimo, o kad ketveri metai studijų nebūtų per didelis iššūkis – visuomet svarbu žinoti, į ką kreiptis, kilus klausimams. Šiame trumpame vadove rasi visus pagrindinius tau svarbius atsakymus, tad – pirmyn!

## Dekanės sveikinimas



*Prof. dr. Meilutė Ramonienė*  
*meilute.ramoniene@flf.vu.lt*

Mieli pirmakursiai, šis rugsėjis jums jau kiek kitoks, nei buvo įprasta. Galbūt iš pradžių studentiškas gyvenimas nebus labai lengvas, galbūt turėsite mažiau laiko poilsiui ir malonumams, tačiau pažadame, kad po ketverių metų rezultatas jus tikrai nudžiugins. Mes kiekvienas, administracija, dėstytojai, vyresni studentai, visi, ką tik sutiksime vaikščiodami Universiteto kiemeliais ar koridoriais, stengsimės jums kuo nuoširdžiausiai padėti. Stengsimės ne tik atsakyti į kiekvieną jūsų klausimą, ne tik parodyti, kur rasti reikiamą auditoriją klaidžiuose universiteto labirintuose, bet ir užkrėsti intelektualia universiteto dvasia, atverti kalbos ir literatūros mokslų paslaptis, kad po ketverių metų studijų jūs taptumėt tikri filologai. Kartu įkalbinkim sėkmę ir ji jūsų neaplenks!

## Turiny

Informacinė sistema

El. paštas

Pagalba studentams

PD, LD ir BUS dalykai

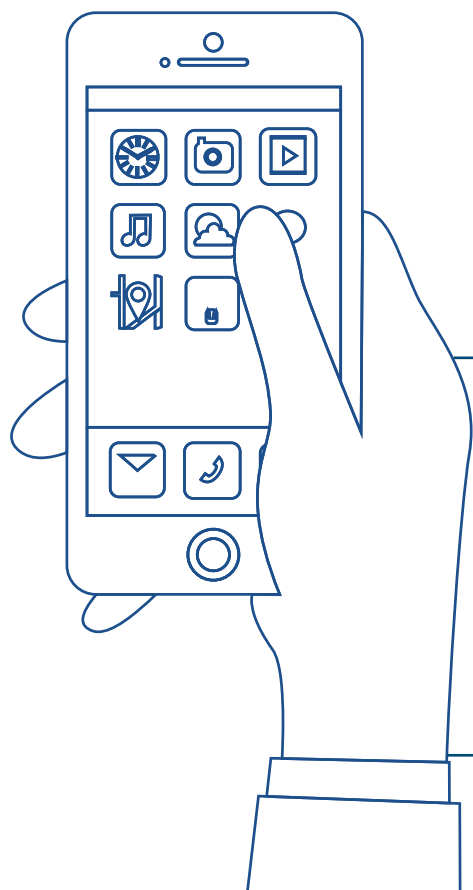
Turi klausimų apie  
studijas?

Studijų skyriaus  
kontaktai

# Informacinė sistema

1

Pirmas ir svarbiausias naujo Vilniaus universiteto žingsnis – užsisakyti Lietuvos studento pažymėjimą (LSP). Per [www.lsp.lt](http://www.lsp.lt) sistemą užsisakius LSP ir jį atsiėmus kiekvienas studentas jau žino ir savo studento numerį (7 skaitmenys).



Gavus LSP nedelsiant užsiregistruok Vilniaus universiteto Informacinėje sistemoje >>> [VUSIS](#)

*Prisijungus prie sistemos galėsi matyti savo pažymius, pasirinkti BUS, pasirenkamuosius (PD) ar laisvuosius (LD) dalykus. Taip pat užsisakyti pažymą apie studijas, studijų rezultatus, užregistruoti savo banko sąskaitą stipendijai*



## El. paštas

2

3

## Pagalba studentams

Užsiregistravus sistemoje taip pat turėsi ir VU el. pašto prisijungimą. Į šį paštą atkeliaus visa svarbiausia studijų informacija, iš jo galėsi siųsti laiškus dėstytojams ar administracijai.

*Patogiausia VU el. pašto paskyrą prijungti prie savo Gmail paskyros, o kaip tai padaryti, rasi čia >>> [VU el. pašto integracija](#)*

VU Informacinė sistema

VU el. paštas

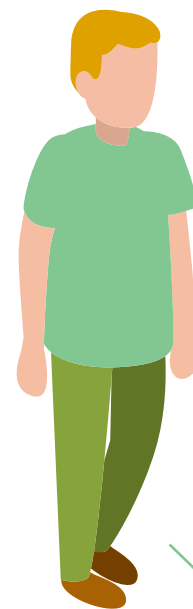
VU el. paslaugos

Jei tik turi klausimų, nedvejok ir kreipkis arba į savo kuratorių, VU SA FilF atstovus, kurie pakonsultuos tave socialiniais bei akademiniais klausimais, arba į Dekanato Studijų skyrių.

Pirmakursių kuratoriai ir jų kontaktai

VU SA FilF atstovų kontaktai

Studentų atstovai SPK



## PD, LD ir BUS

Dalį tavo studijų programos sudaro pasirenkamieji (PD), laisvieji (LD) ir bendrauniversitetiniai studijų dalykai (BUS). Visus juos gali rinktis iš ilgo dalykų sąrašo. Taip pat gali rinktis ir dalyką, nebūtinai dėstomą Filologijos fakultete, o, pvz., – Filosofijos fakultete.

Vilniaus universitetas kartu su LMTA ir VDA taip pat siūlo galimybę rinktis keletą dalykų organizuojamų Lietuvos muzikos ir teatro akademijoje arba Vilniaus dailės akademijoje.

Aktualiausią informaciją apie siūlomus dalykus rasi mūsų fakulteto tinklalapyje – [www.flf.vu.lt](http://www.flf.vu.lt), o registruotis į PD, LD arba BUS galėsi susikūrus [prisijungimą prie VUSIS](#).

Fakulteto tinklalapis

Plačiau apie BUS

Plačiau apie PD ir LD



## Turi klausimų apie studijas?

*„Studijų skyriaus durys visuomet atviros kiekvienam studentui. Juk dirbame tam, kad mūsų fakultete studijos būtų aukščiausio lygio“*



**VU FLF studijų prodekanė**  
**doc. dr. Nijolė Juchnevičienė**  
[nijole.juchneviciene@flf.vu.lt](mailto:nijole.juchneviciene@flf.vu.lt)

Dekanato Studijų skyrius rūpinasi, kad visas tavo studijų procesas būtų kuo sklandesnis ir aiškesnis. Be to, daugelį prašymų ir kitų procesų gali sutvarkyti tiesiog internetu, VUSIS skiltyje „ePrašymai“

- Turi klausimų apie perėjimą iš VNF į VF studijų vietą?
- Manai, jog tavo egzamino įvertinimas nebuvo teisingas?
- Galvoji apie gretutines studijas?
- Nori sudaryti individualų studijų planą?
- Norėtum pereiti į kitą studijų grupę?
- Mąstai apie Erasmus+ studijas ar Erasmus+ absolventų praktiką?
- Turi klausimų dėl paskaitų tvarkaraščio?
- Galvoji apie akademines atostogas?

*Kreipkis į  
Studijų skyrių*

# Apie studijas nuo A iki Z...

## Studijų koordinatore

VU FLF studijų koordinatore

**Kotryna Peilakauskaitė**

[kotryna.peilakauskaite@flf.vu.lt](mailto:kotryna.peilakauskaite@flf.vu.lt)

8 5 268 7203

Dėl visų su nuolatinėmis studijomis susijusių klausimų gali kreiptis į studijų koordinatore Kotryną.

Kotryna padės išspręsti tokius klausimus:

- o Individualaus studijų plano sudarymas
- o Rotacija
- o Studijų grupės keitimas
- o Egzaminų perlaikymas
- o Dalyko (modulio) kartojimas
- o Studijų stabdymas ir atnaujinimas
- o Akademinių atostogų (dėl asmeninių ar kitų priežasčių) suteikimas
- o Kiti nuolatinių studijų klausimai

*„Nėra neišsprendžiamų klausimų. Tiesiog parašyk ar užsik ir padėsime kaip galima greičiau išspręsti kiekvieną tau studijų metu kylantį iššūkį. Nepamiršk, kad daugumą informacijos ir prašymų šablonų gali rasti ir [www.vu.lt](http://www.vu.lt) ar [www.flf.vu.lt](http://www.flf.vu.lt)“*



## Studijų mainai, Erasmus+ praktika ir absolventų praktika

**Giedrė Matkėnienė**

[giedre.matkeniene@flf.vu.lt](mailto:giedre.matkeniene@flf.vu.lt)

8 5 268 7203

Giedrė tau padės atsakyti į klausimus apie:

- o Erasmus+ ir kitas studijų mainų galimybes studijų metu
- o Erasmus+ praktiką, kurią galėsi įskaityti kaip savo studijų praktiką
- o Absolventų praktikos po studijų galimybes
- o Negalią turinčių studentų kuravimą

## Finansiniai, gretutinių studijų ir praktikos klausimai

**Jekaterina Jefremova**

[jekaterina.jefremova@flf.vu.lt](mailto:jekaterina.jefremova@flf.vu.lt)

8 5 268 7203

Jekaterina tau padės išspręsti visus iššūkius dėl:

- o Gretutinių studijų pasirinkimo, jų sutarties pasirašymo ar nutraukimo
- o Profesinės ar ją atitinkančios trišalės praktikos Lietuvos įmonėje
- o Finansinių įmokų už studijas, dalykus ar dalykų kartojimą mokėjimo